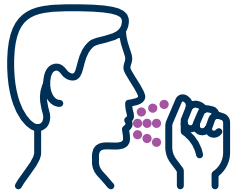


Manteniéndonos separados, nos reúne a todos. Proteja a su familia y vecinos.

Quédese en casa si:

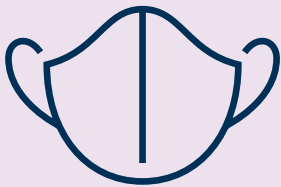


Está enfermo.



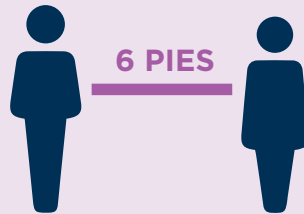
Corre un mayor riesgo
de sufrir enfermedad
seria por COVID-19.

Si sale de casa, recuerde las iniciales PEL!



PONERSE

un protector
facial de tela.



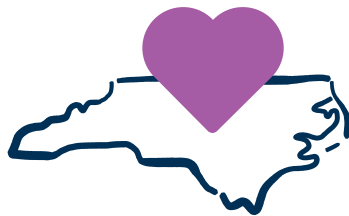
ESPERAR

distanciándose 6 pies.
Evite contacto cercano.



LAVARSE

las manos frecuentemente
o bien, usar desinfectante
de manos.



#StayStrongNC

Averigüe más visitando:
nc.gov/covid19.



NC DEPARTMENT OF
**HEALTH AND
HUMAN SERVICES**